



trabajando con los jóvenes de México

## ¿QUÉ ES YOUTH:WORK MÉXICO?

Es una iniciativa puesta en marcha por la International Youth Foundation (IYF) y la Agencia de los Estados Unidos para el Desarrollo Internacional (USAID) en 2010 para dar respuesta a las necesidades de los jóvenes en condiciones de vulnerabilidad en Ciudad Juárez y en Tijuana.

En épocas recientes, México ha enfrentado desafíos relacionados con la seguridad y el crimen organizado. Los jóvenes en condiciones de vulnerabilidad se ven particularmente afectados por esta problemática debido a la falta de oportunidades económicas tanto como para el desarrollo humano, y la presencia de alternativas mediante el crimen organizado. Ciudad Juárez y Tijuana ilustran este fenómeno contando con una población juvenil de 26% y 28% respectivamente. Muchos de estos jóvenes viven o están en una situación de alta vulnerabilidad.

La iniciativa trabaja con y para los jóvenes sumando una gran diversidad de actores sociales comprometidos con erradicar las condiciones de vulnerabilidad de las juventudes. Youth:Work México (YWM) potencia estas alianzas para generar oportunidades de prosperidad y desarrollo que empoderan a los jóvenes para que sean sanos, productivos y comprometidos con su comunidad.

## NUESTROS LOGROS

- Hemos apoyado a más de **9,000 jóvenes**, rebasando nuestra meta original de 5,000.
- Atendido a **7,493 niños y jóvenes** en programas de horario extendido y campamentos de verano—con énfasis en reinserción escolar, valores y fortalecimiento comunitario—implementados en colaboración con organizaciones de la sociedad civil juarense.
  - » 999 jóvenes participaron en campamentos de transición.
  - » 87% de ellos reingresaron al sistema educativo.
- Trabajado en **34 comunidades** con los servicios de orientación en empleabilidad juvenil: 25 en Ciudad Juárez y 9 en Tijuana.
- Egresado a **10 generaciones** en Ciudad Juárez y **4** en Tijuana que han recibido servicios de orientación en empleabilidad juvenil.
- Formado y acompañado a **1,856 jóvenes** en Ciudad Juárez y **250** en Tijuana, que se beneficiaron con los servicios de orientación en empleabilidad juvenil, desarrollando capacidades para la vida y el empleo.
  - » 70% de ellos se encuentran trabajando o de regreso en la escuela a 4 o 6 meses de haber egresado del programa.
- Impartido más de **13,000 horas** de capacitación en Desarrollo de Habilidades para la Vida.
- Capacitado a más de **300 jóvenes** como facilitadores, mentores y consejeros.
- Desarrollado una **Guía de Formación para la Empleabilidad Juvenil**.

Actualmente el programa YWM se encuentra en un proceso de transferencia por parte de IYF bajo el nombre Órale, y a partir del verano de 2014, Desarrollo Empresarial Mexicano de Cd. Juárez, A.C. (Empréndete Juárez) es la organización local que opere y dé continuidad al programa de manera sostenible en Ciudad Juárez; mientras que Fronteras Unidas Pro Salud, A.C. hará lo mismo en Tijuana.

## SOCIOS ESTRATÉGICOS

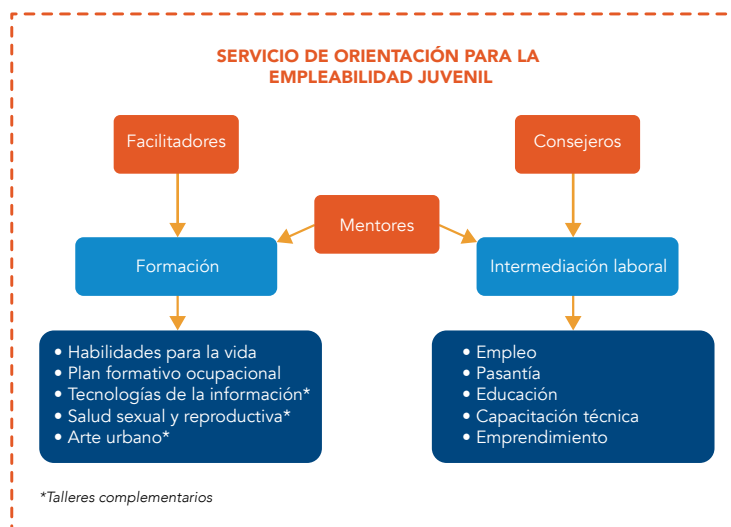
En estos años construimos una importante red de actores que suman sus esfuerzos a favor de los jóvenes:

GOBIERNO Y SISTEMA EDUCATIVO	SOCIEDAD CIVIL	SECTOR PRIVADO
<ul style="list-style-type: none"><li>Gobierno del Estado de Chihuahua</li><li>Gobierno Municipal de Ciudad Juárez</li><li>Universidad Autónoma de Ciudad Juárez</li><li>Colegio Nacional de Educación Profesional Técnica</li><li>Secretaría del Trabajo y Previsión Social del Estado de Baja California</li><li>Desarrollo Social del Estado de Baja California</li><li>Instituto Municipal de la Juventud de Tijuana</li><li>Instituto Nacional para la Educación de los Adultos</li><li>Centro de Enseñanza Técnica y Superior</li><li>Centro de Capacitación para el Trabajo Industrial No.144</li></ul>	<ul style="list-style-type: none"><li>Desarrollo Empresarial Mexicano de Cd. Juárez, A.C.</li><li>Fronteras Unidas Pro Salud, A.C.</li><li>Centro Humano de Liderazgo, A.C.</li><li>Fundación del Empresariado Chihuahuense, A.C.</li></ul>	<ul style="list-style-type: none"><li>Consejo Coordinador Empresarial de Ciudad Juárez</li><li>Cámara Nacional de la Industria de Transformación</li><li>INDEX Juárez</li></ul>

(continued)

## Metodología probada con sentido humano

- Respaldada por **más de 20 años de experiencia** en modelos de capacitación en empleabilidad juvenil, identificando las **mejores prácticas en América Latina y otras partes del mundo**. Se establecen líneas de base y se identifica, junto con los jóvenes, sus necesidades para mejorar su calidad de vida. Posteriormente, se desarrolla e implementa un plan formativo ocupacional como parte de la segunda etapa.
- Utilizamos opciones específicas para **atender las necesidades de expresión y productividad** con herramientas hechas a la medida, incluyendo: Arte urbano, TICs, salud sexual y reproductiva, educación remedial, ventas y servicio al cliente.
- Trabajamos **para y con los jóvenes**.



- » **Facilitadores:** Tienen a su cargo la etapa de formación en habilidades para la vida. Hablan el mismo idioma que los jóvenes y conocen las circunstancias de la comunidad y las condiciones de vulnerabilidad.
- » **Consejeros:** Orientan a los jóvenes sobre el mercado laboral y les dan un acompañamiento para llevar a cabo su plan formativo ocupacional. Son un puente entre los jóvenes y el mercado laboral y otras oportunidades de superación.
- » **Mentores:** Conocen la situación de los jóvenes y buscan empoderarlos para tomar las decisiones clave en su proyecto de vida y en la materialización de su plan formativo ocupacional. Además, trabaja para ampliar las redes sociales de los jóvenes y sus posibilidades de participación en las actividades de su comunidad.
- Fomentamos la **participación de jóvenes con voluntad y ganas de salir adelante**, que es determinante para el éxito de la metodología.
- **Colaboración transversal:** en una primera fase ayuda a erradicar las condiciones de vulnerabilidad para que puedan forjar su propio crecimiento, aprovechando las oportunidades de desarrollo que se generan a partir del consenso y del diálogo multisectorial.
- Al concluir la etapa de formación, los jóvenes reciben un **seguimiento personalizado** de hasta 6 meses, con lo que se logra identificar periódicamente “dónde” están los jóvenes en términos de su desarrollo conforme su plan formativo ocupacional.

## Formación integral de competencias y capital humano

- Nuestros valores incluyen **el liderazgo, el emprendimiento y la transformación social** a través de los jóvenes. El **principal vehículo de este desarrollo humano es el empleo**, desde la preparación técnica y educativa, hasta el desarrollo de capacidades y emprendimiento para crecer laboralmente.
- **Proceso sólido** en el que los jóvenes se vuelven **agentes de cambio**, caminando mano a mano con la sociedad.
- Gracias al liderazgo juvenil, desde el primer día se incorpora la generación de **capacidades para la vida en un proceso integral**.
- A través de las **redes participativas y colaborativas** que se forman a partir del programa, existe un constante intercambio de información que permite compartir oportunidades y comunicar éxitos.
- Paralelamente se organizan **ferias de empleo** exclusivas para los jóvenes participantes del programa y **clubes de empleo** para facilitar el seguimiento personal de los egresados.

